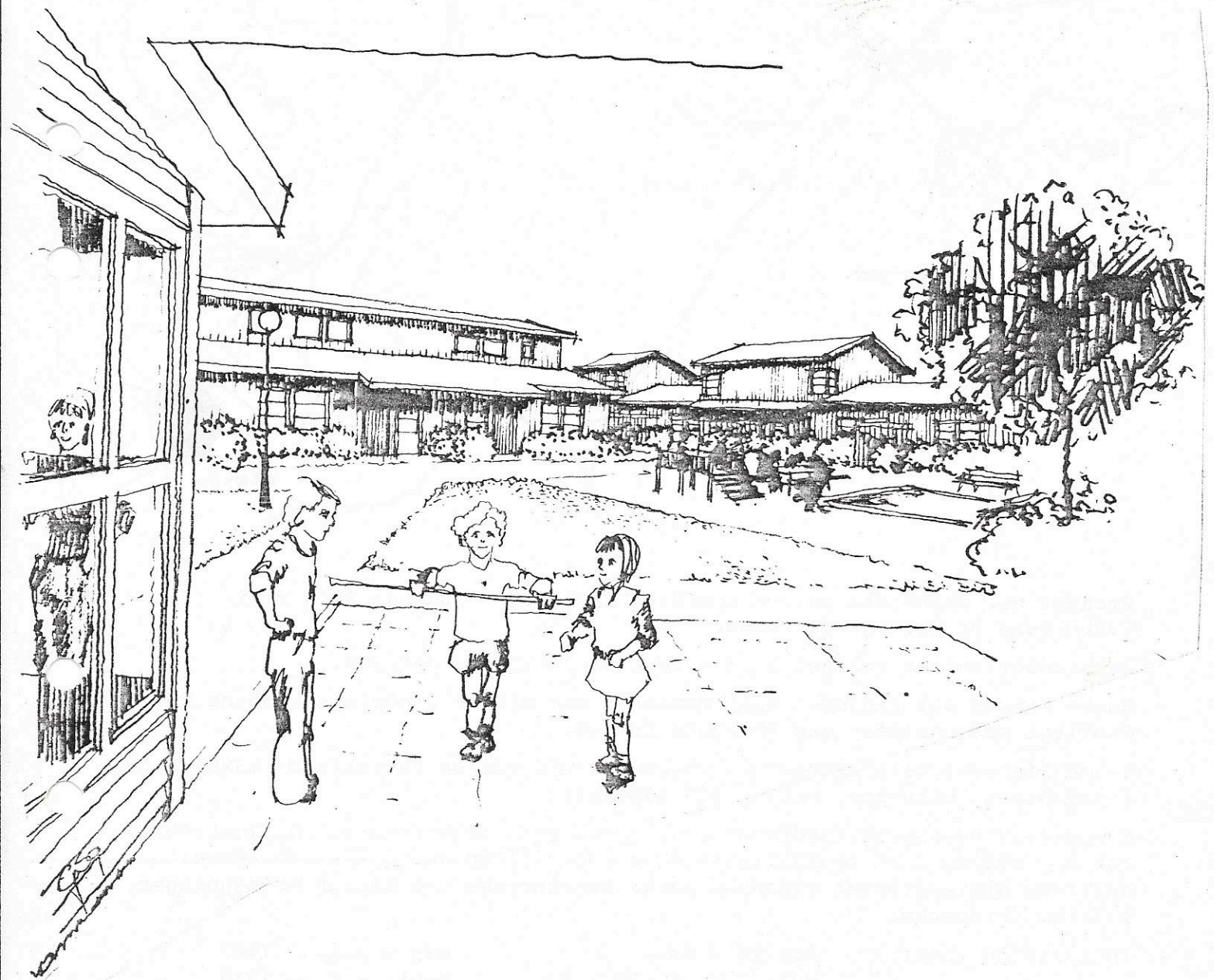




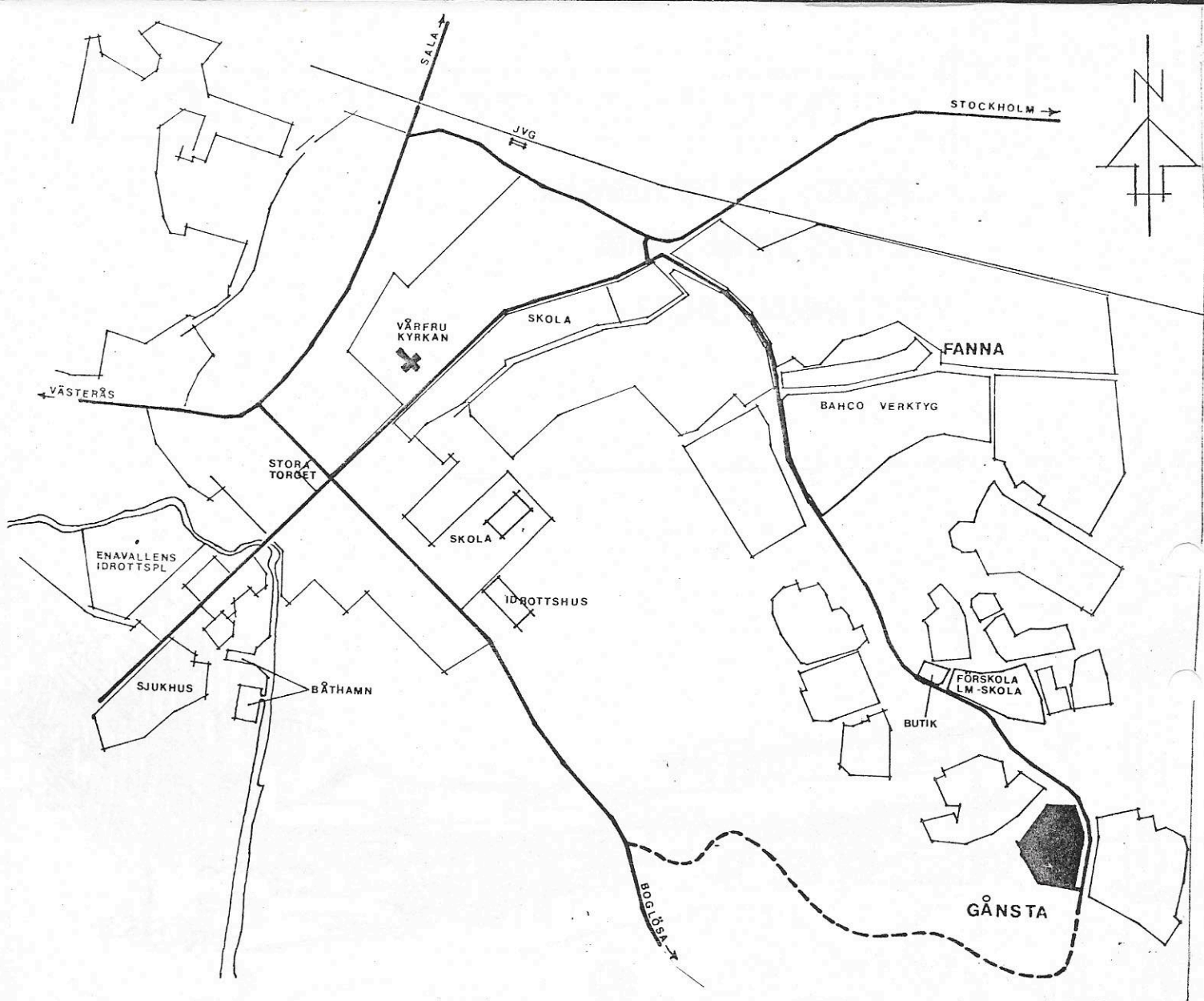
OLDVIKS BYGGNADS AB

PROJEKTERAR OCH PRODUCERAR FÖR
ENKÖPINGS KOMMUNS RÄKNING

67 ST RADHUSLÄGENHETER



NÖ GÅNS'TA
KV GULKREMLAN



Området har planerats av och uppföres i Oldviks Byggnads AB:s regi.
Beställare är Enköpings kommun.

Bostadsområdet är beläget 3 km sydost om Enköpings centrum.

Husen kommer att erbjudas till personer som står i Enköpings kommuns kö.
Samtliga hus upplåtes med friköpta tomter.

Valmöjligheter till extra kostnad kommer att finnas beträffande köksluckor,
innerdörrar, vitvaror, mattor och tapeter.

Respektive husköpare förbinder sig, genom undertecknande av köpekontrakt,
att bli medlem i en samfällighetsförening, vilken skall äga och förvalta
all inom storkvarteret gemensam mark, kvartershus och övriga anläggningar,
tillika skyddsrum.

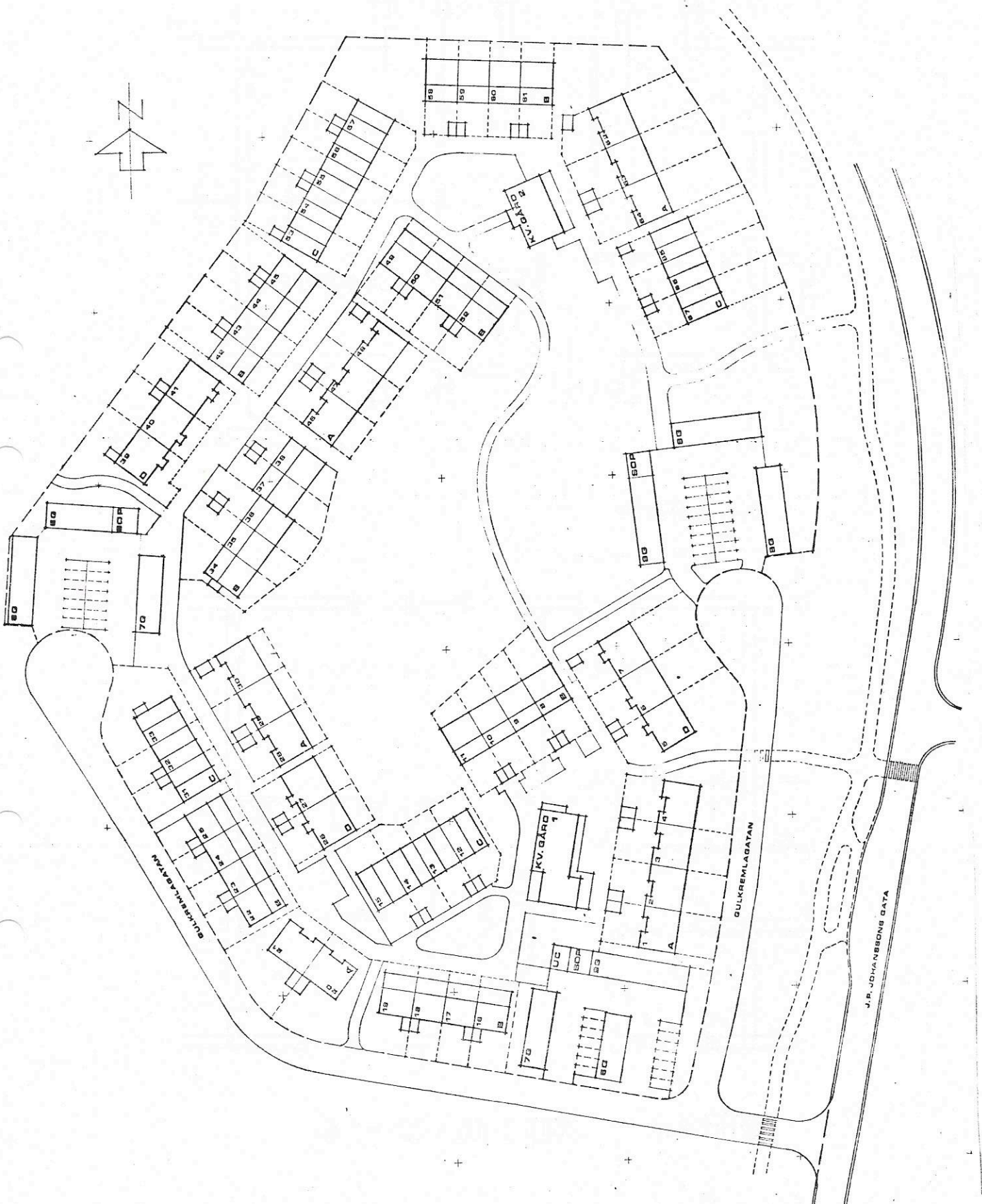
Inflyttning (prel.)	Hus 28 - 48	maj - aug. 1980
	Hus 1 - 4, 10 - 27	sept. - nov. 1980
	Hus 5 - 9, 49 - 67	dec. 1980 - febr. 1981

Besök på arbetsplatsen är icke tillåtet annat än vid av Oldviks Byggnads AB
anordnad visning.

Bank: Pk-banken. Enköping

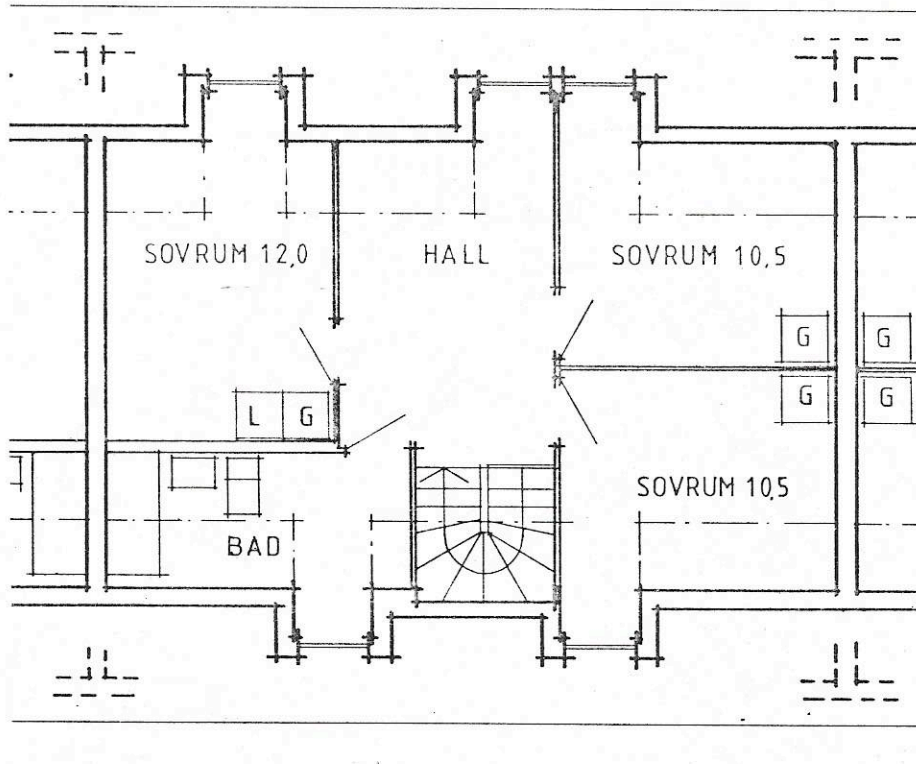
Upplysningar om bebyggelsen lämnas av Torsten Furukrantz, AB Skånska
Cementgjuteriet, Uppsala tel. 018/102240.

ORIENTERANDE BESKR.

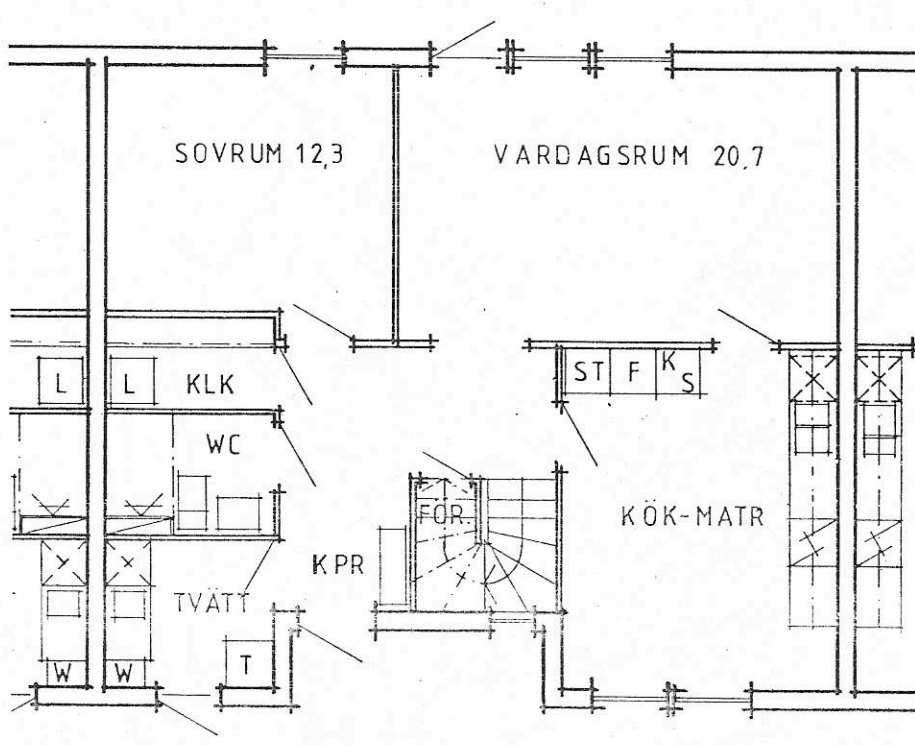


TOMTSTORLEKAR VARIERANDE MELLAN 150 - 365 M²

SITUATIONSPLAN



PLAN 1 TRAPPA



BOTTENPLAN

SKALA 1:100 (1CM = 1 M)

HUSTYP A, 5 ROK
 Boy 124,7 m² ANTAL 15st

PREL. KOSTNADSKALKYL

<u>Finansiering</u>		Ag	Bg	Cg	Dg
Belåning	Bottenlån	253.400	231.000	229.600	208.600
	Bostadslån	90.500	82.500	82.000	74.500
		<u>343.900</u>	<u>313.500</u>	<u>311.600</u>	<u>283.100</u>
Försäljn.pris kostnadsläge jan./79		348.200	316.200	314.200	285.200
Beräknad kostnadsökning		<u>41.600</u>	<u>37.500</u>	<u>35.800</u>	<u>32.100</u>
Prel. försäljn.pris		389.800	353.700	350.000	317.300
Prel. insats vid inflyttning		45.900	40.200	38.400	34.200
(Prel. slutlig insats efter lånens placering omkr. sommaren/82)		(19.000)	(17.000)	(17.000)	(15.000)

Boendekostnad

Räntor	Bottenlån 10,45 %	26.480	24.140	23.993	21.799
	Bostadslån 10,45 %	9.457	8.621	8.569	7.785
	Räntesubvention	- 17.022	- 15.518	- 15.424	- 14.013
		<u>18.915</u>	<u>17.243</u>	<u>17.138</u>	<u>15.571</u>
Amortering	Bottenlån	64	58	57	52
	Bostadslån	760	693	689	626
		<u>824</u>	<u>751</u>	<u>746</u>	<u>678</u>
Skattereduktion marg.skatt 60 %		- 7.749	- 7.226	- 7.163	- 6.613
Driftskostnader exkl. hushållsström		7.600	6.600	6.300	5.400
Årskostnad		19.590	17.368	17.021	15.036
Månadskostnad		1.632	1.447	1.418	1.253

Försäljningspriset fastställs av Länsbostadsnämnden c:a $\frac{1}{2}$ år efter tillträdesdagen. Från tillträdesdagen till dess botten- och statliga lånet placerats (c:a $1\frac{1}{2}$ år) efter tillträdesdagen ordnar banken tillfälliga lån. Ränta och övriga villkor enligt bankens villkor för byggnadskreditiv.

Räntesubventionen avtar årligen för att helt upphöra efter c:a 15 år med i Kalkylen angivna räntesatser.

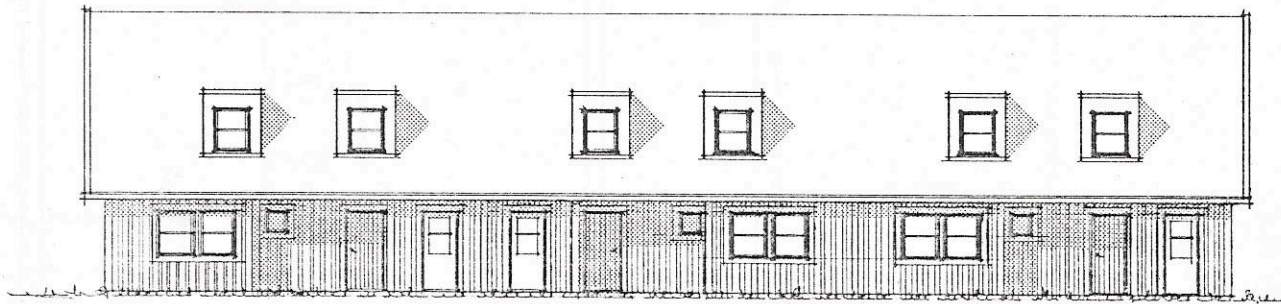
Boendekostnadskalkylen avser första året efter lånens placering.

KORTFATTAD BESKRIVNING

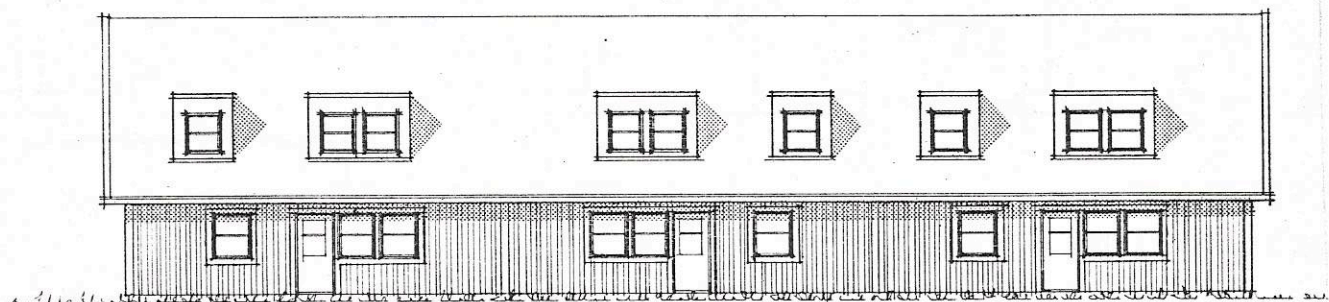
Grund:	Direktslipad betongplatta på markisolering
Ytterväggar:	Regelstomme av trä beklädd med träpanel
Innerväggar:	Regelstomme av trä beklädd med gipsskivor
Yttertak:	Hus A o D: betongpannor Hus B o C: papptäckning
Central TV-antenn:	Två uttag/lgh
Tomrör för telefon:	Dragning ingår för 3 resp. 4 uttag per hus
Ventilation:	Till- och frånluft med värmeåtervinning typ Sv. Fläkt Rexovent

RUMSBESKRIVNING

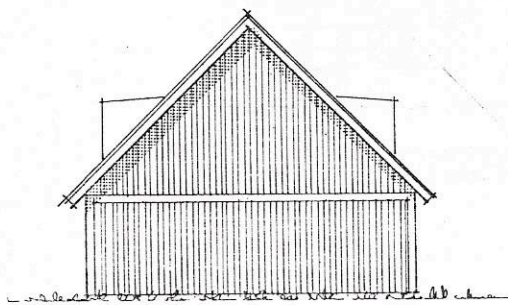
Kpr + övre hall	Plastfiltmatta Tapet Textiltak Dubbel kapphylla i bv	Badrum	Plastmatta Vävburen plasttapet Textiltak Badkar, tvättställ, WC-stol, badrumsskåp, pappershållare, hand- dukshängare
Kök	Plastmatta Tapet Textiltak Plastlaminat mellan bänk o överskåp, disk- bänk, 4 pl elspis med grill, kyl/sval, frys, bänk- och väggskåp, hylla över köksfläkt	Förråd	G V T Betong, stålslipad Oisol. utan inv. bekl. Oisol. utan inv. bekl.
Toal/dusch	Plastmatta, duschplats försänkt, Vävburen plasttapet Textiltak WC-stol, tvättställ, handdukshängare, pappers- hållare, duschraperi- skena, duschplats, bad- rumsskåp	Tvätt	Plastmatta Vävburen plasttapet Textiltak Torkskåp, tvättmaskin, tvättbänk, värmväxla
Vardagsrum	Textilmatta Tapet Textiltak	Garage	G V T Asfaltbeläggning Oisol. träkonstr. med utv. träpanel Oisol. Trp 20 plåttak
Sovrum	Plastfiltmatta Tapet Textiltak	Kvartersgård Skyddsrum	G V T Stålglättad betong Betong. Utv. isol. med min.-ull o träpanel. Gipsväggar inv. Betong med min.ulls- isol. samt trätak med pappbeläggning.
		Övrigt betr. inredning	Tapeter prisklass 7



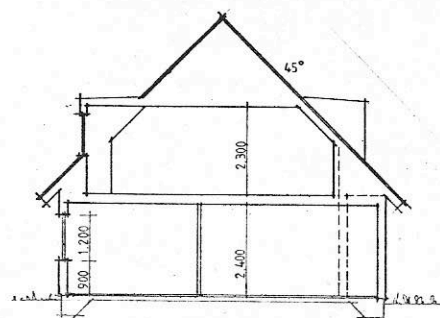
ENTRESIDA



GÅRDSSIDA



GAVEL

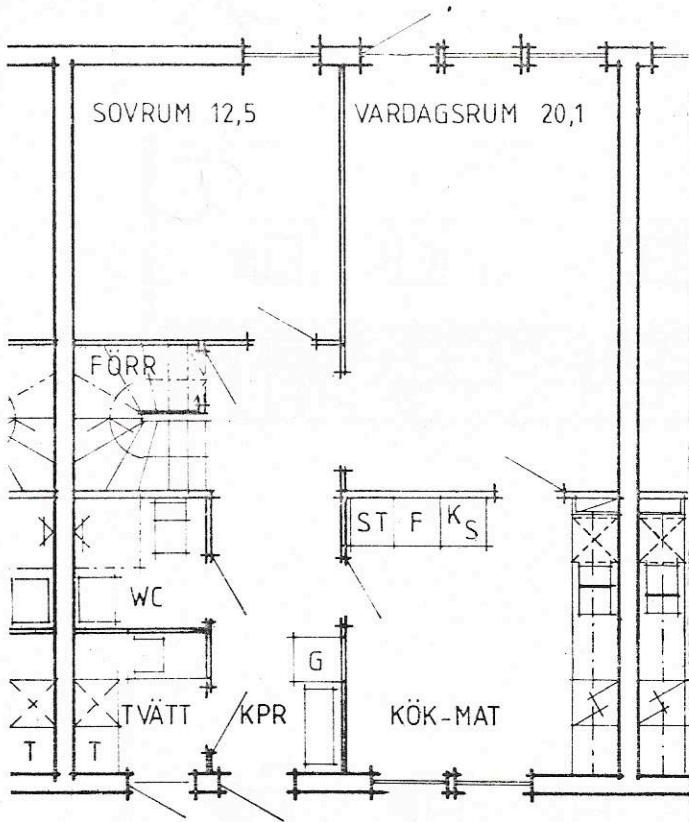


SEKTION

TILLHÖRANDE LÄGENHETSFÖRRÅD PÅ CA 8 M²

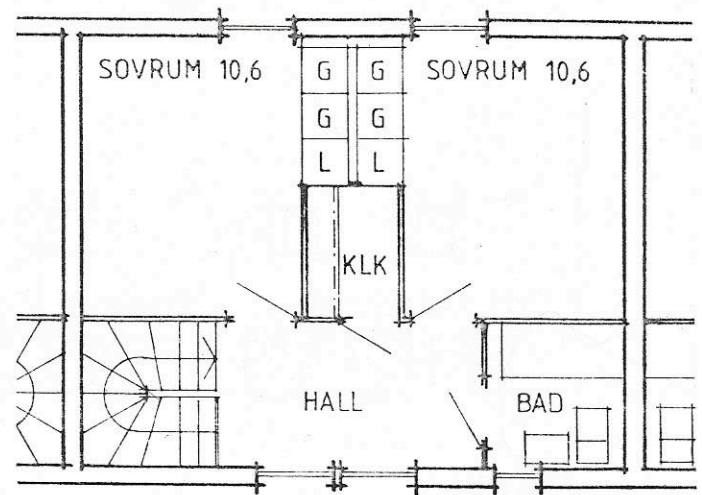
DETTA ÄR PLACERAT PÅ ENDERA ENTRESIDAN ELLER GÅRDSSIDAN

HUSTYPP A

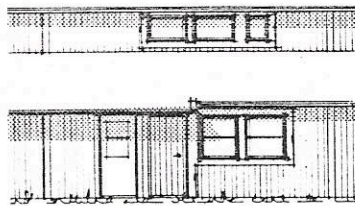


BOTTENPLAN

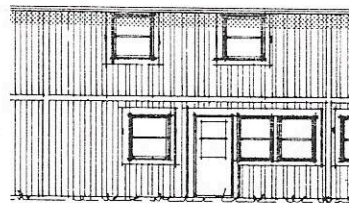
SKALA 1:100 (1CM = 1 M)



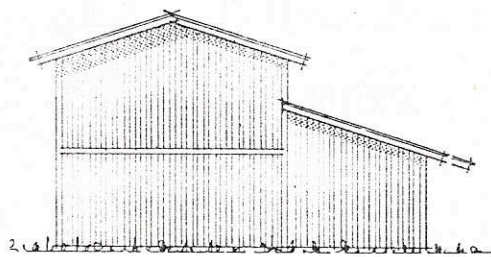
PLAN 1 TRAPPA



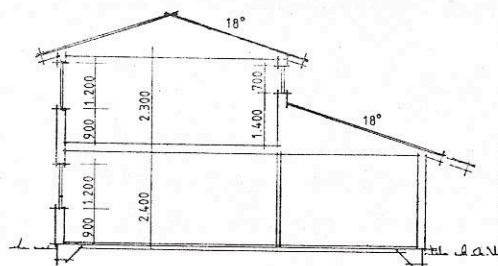
ENTRESIDA



GÄRDSSIDA



GAVEL



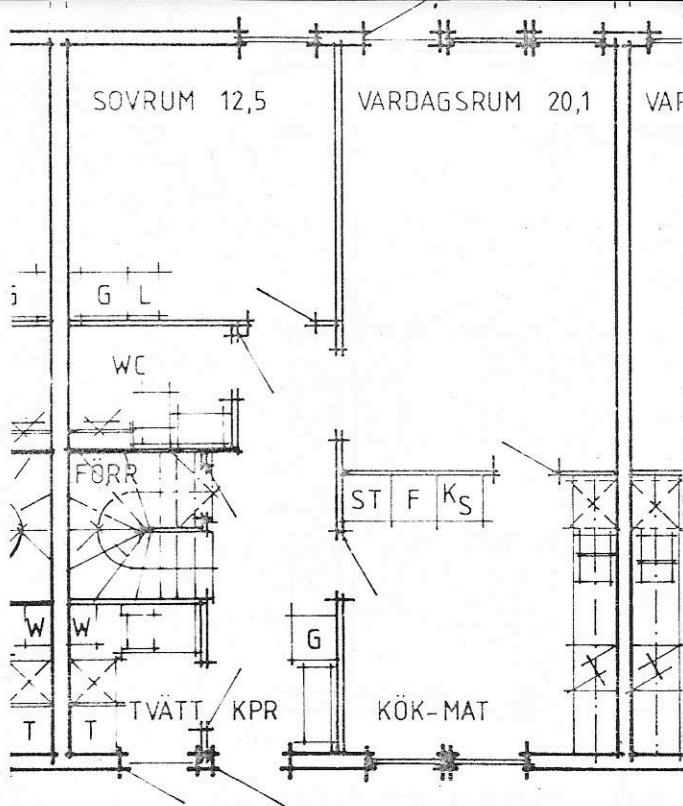
SEKTION

TILLHÖRANDE LÄGENHETSFÖRRÅD PÅ CA 6 m²

HUSTYP B, 4 ROK

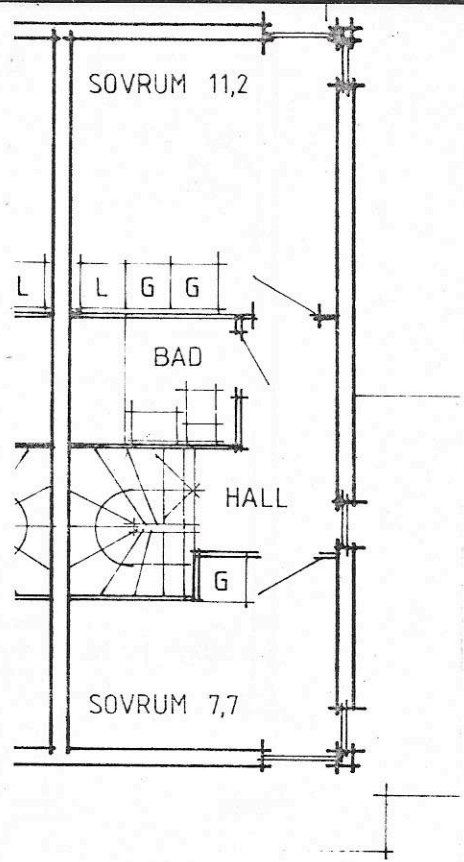
Boy 106,9 m²

ANTAL 29 st

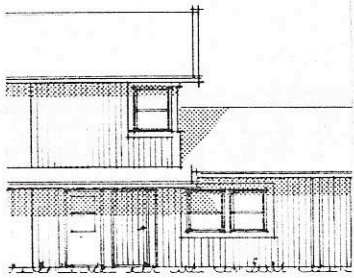


BOTTENPLAN

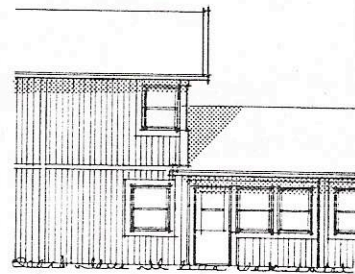
SKALA 1:100 (1 CM = 1 M)



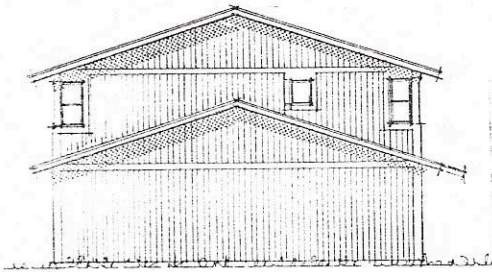
PLAN 1 TRAPPA



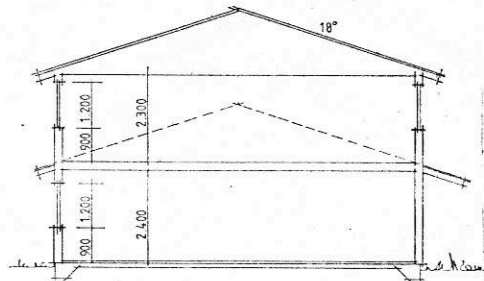
ENTRESIDA



GARDSSIDA



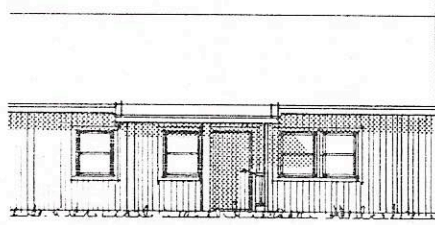
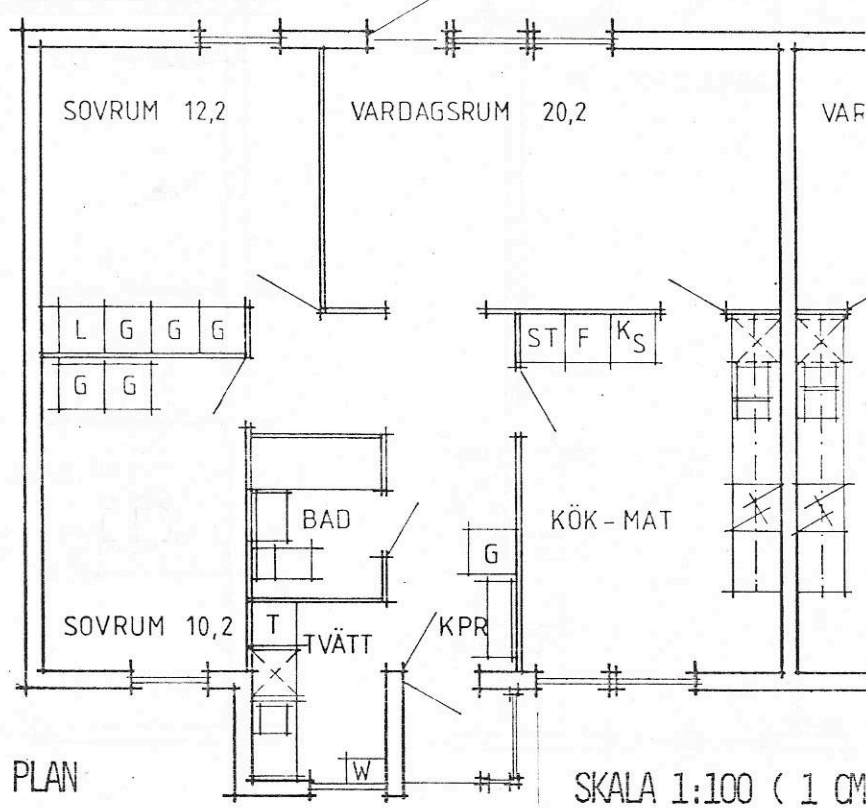
GAVEL



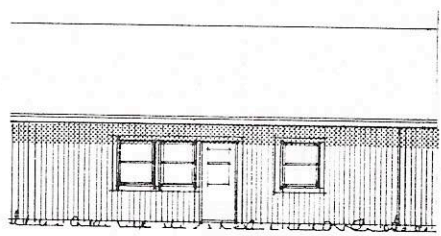
SEKTION

TILLHÖRANDE LÄGENHETSFÖRRÅD PÅ CA 6 M²

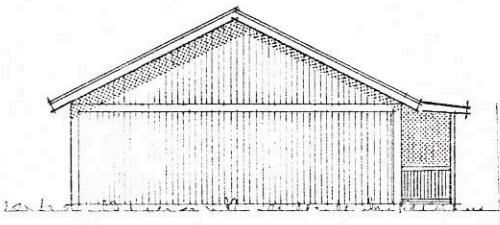
HUSTYP C, 3 1/2 ROK
 Boy 99,6 m² ANTAL 15 st



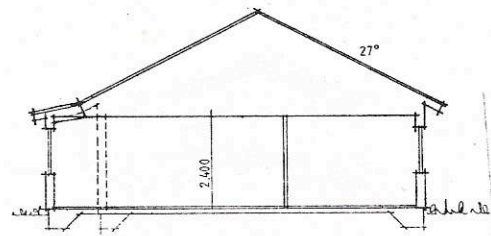
ENTRESIDA



GARDSSIDA



GAVEL



SEKTION

TILLHÖRANDE LÄGENHETSFÖRRÅD PÅ CA 6 m²

HUSTYP D, 3 ROK
 Roy 80,8 m² ANTAL 8 st